

Get the Best Clean

Obten la mejor lavada

Top-Load Washer

Lavadora de Carga Superior



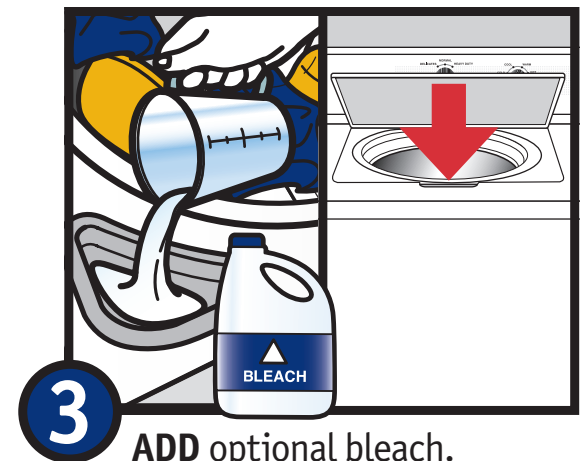
1 **ADD** HE detergent to bottom of basket.

Agrega detergente de alta eficiencia en el fondo de la tina.



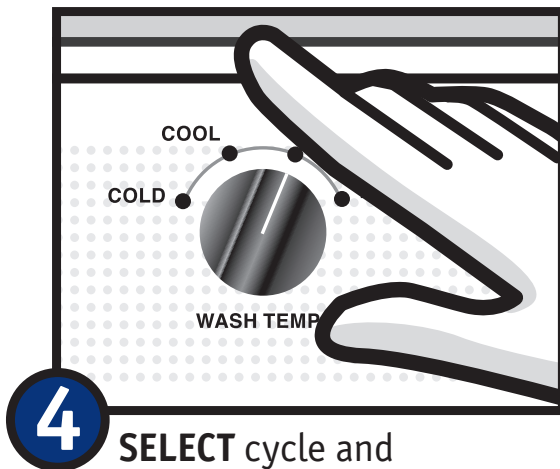
2 **LOAD** clothes loosely to top of agitator.

Introduce tu ropa sin comprimirla y sin pasar la altura del agitador.



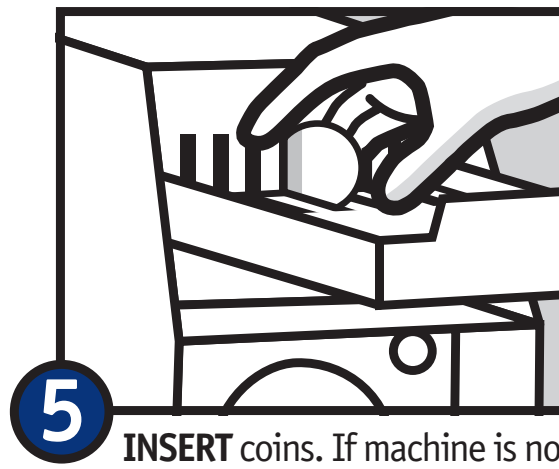
3 **ADD** optional bleach. **CLOSE** lid.

Agrega blanqueador (Opcional). Cierra la Puerta.



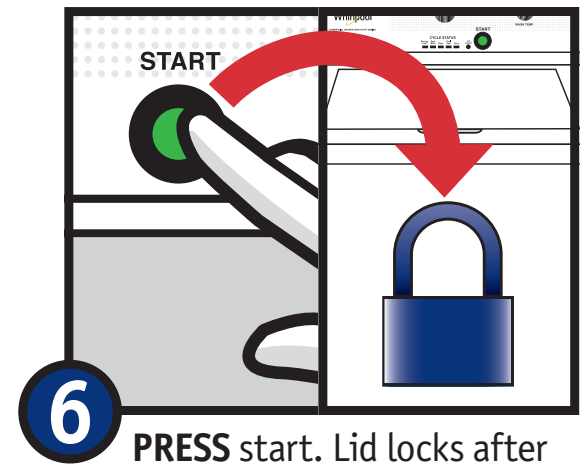
4 **SELECT** cycle and temperature.

Selecciona tu ciclo y temperatura.



5 **INSERT** coins. If machine is not coin-equipped, go to Step 6.

Inserta las monedas. Si la lavadora no tiene monedero, ejecute paso 6.



6 **PRESS** start. Lid locks after start button is pressed.

Presiona Start. El candado de la puerta se activara al presionar Start.



TO PAUSE CYCLE AND UNLOCK LID: Press start button and hold 3 seconds to pause. Lid will unlock.

PARA DETENER EL CICLO Y ABRIR LA PUERTA: Presiona el boton Start y mantenlo presionado por 3 segundos. El candado de la puerta se desactivara.