



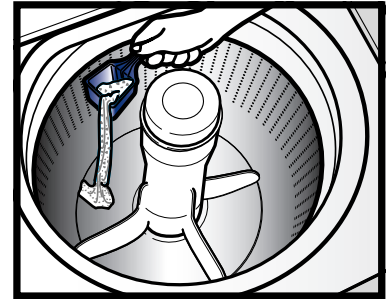
Get the best clean from our new high-efficiency top-load washers. Here's how.

Our new top-load washers are designed to work more efficiently than ever by adjusting their performance to meet the needs of each new load.

1

ADD HE DETERGENT: Add properly-measured amount of High-Efficiency detergent to *bottom* of washer basket before adding clothes.

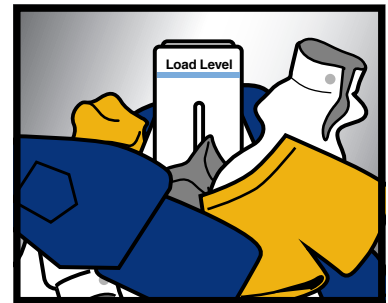
TIP: Look for the "HE" symbol on detergent packaging.



2

LOAD WASHER: Load clothes loosely into basket until they reach the top of the center agitator.

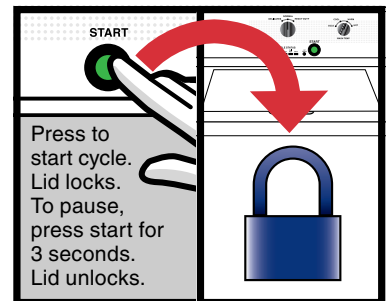
TIP: Bulky items should be added first. Also, try not to wrap laundry around the agitator.



3

LID LOCK: Once you've pressed start, the washer lid will lock. If you need to open the lid during operation, press the start button, and hold it down for three seconds.

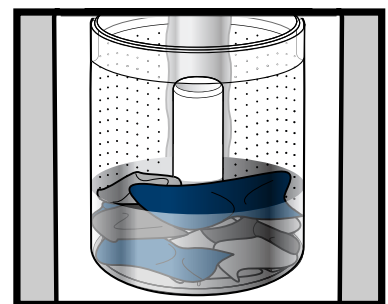
TIP: To resume the cycle, simply close the lid and press start again.



4

AUTO LOAD SENSING: When you start the cycle, the lid will lock and the washer will begin sensing the load size in order to fill with correct amount of water.

TIP: The water will begin to fill approximately 1 minute after the cycle has started and washer has finished sensing load size.





Obtenga la mejor limpieza con nuestras nuevas lavadoras de alta eficiencia y carga superior. He aquí cómo.

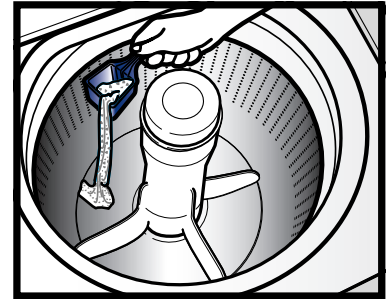
Nuestras nuevas lavadoras de carga superior están diseñadas para trabajar más eficientemente que nunca, ajustando su rendimiento para que se adapten a las necesidades de cada nueva carga.

1

AÑADA EL DETERGENTE DE ALTA EFICIENCIA

(HE): Añada la cantidad adecuadamente medida de detergente de alta eficiencia en la parte inferior del tambor de la lavadora antes de colocar la ropa.

CONSEJO PRÁCTICO: Busque el símbolo "HE" en el empaque del detergente.



2

COLOQUE LA ROPA EN LA LAVADORA:

Coloque la ropa en el tambor holgadamente hasta que esta alcance la parte superior del agitador central.

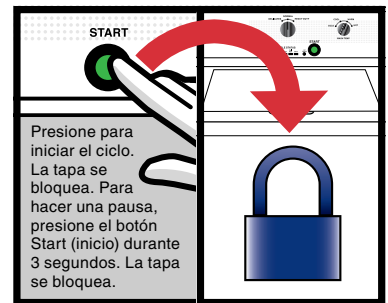
CONSEJO PRÁCTICO: Los artículos voluminosos se deben colocar primero. Asimismo, trate de que la ropa no quede enrollada alrededor del agitador.



3

BLOQUEO DE LA TAPA: Una vez que haya presionado el botón de Start (inicio) la tapa de la lavadora se bloqueará. Si necesita abrir la tapa durante el ciclo, presione el botón de Start (inicio) y sosténgalo oprimido durante tres segundos.

CONSEJO PRÁCTICO: Para reanudar el ciclo, simplemente cierre la tapa y presione Start (inicio) de nuevo.



4

SENSOR AUTOMÁTICO DE CARGA: Cuando usted inicia el ciclo, la tapa se bloqueará y la lavadora comenzará a detectar el volumen de la carga para llenar con la cantidad de agua adecuada.

CONSEJO PRÁCTICO: El agua comenzará el proceso de llenado aproximadamente 1 minuto después de que el ciclo haya comenzado y la lavadora haya terminado de detectar el tamaño de la carga.

