

Get the Best Clean

Obten la mejor lavada

Top-Load Washer

Lavadora de Carga Superior



1

ADD HE detergent to bottom of basket.

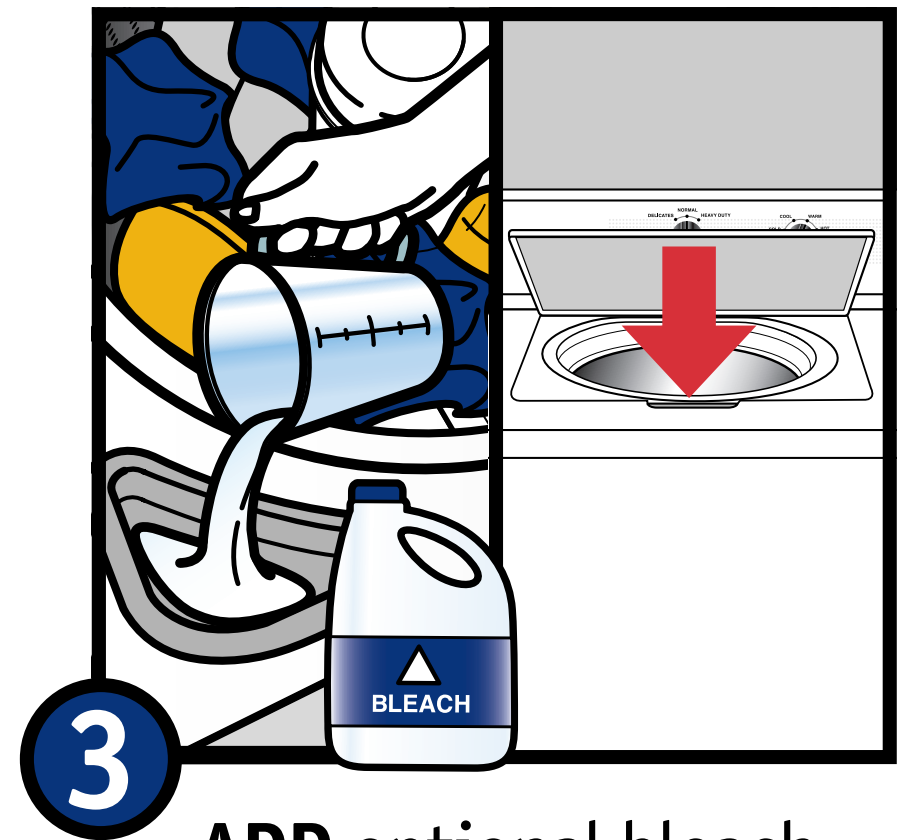
Agrega detergente de alta eficiencia en el fondo de la tina.



2

LOAD clothes loosely to top of agitator.

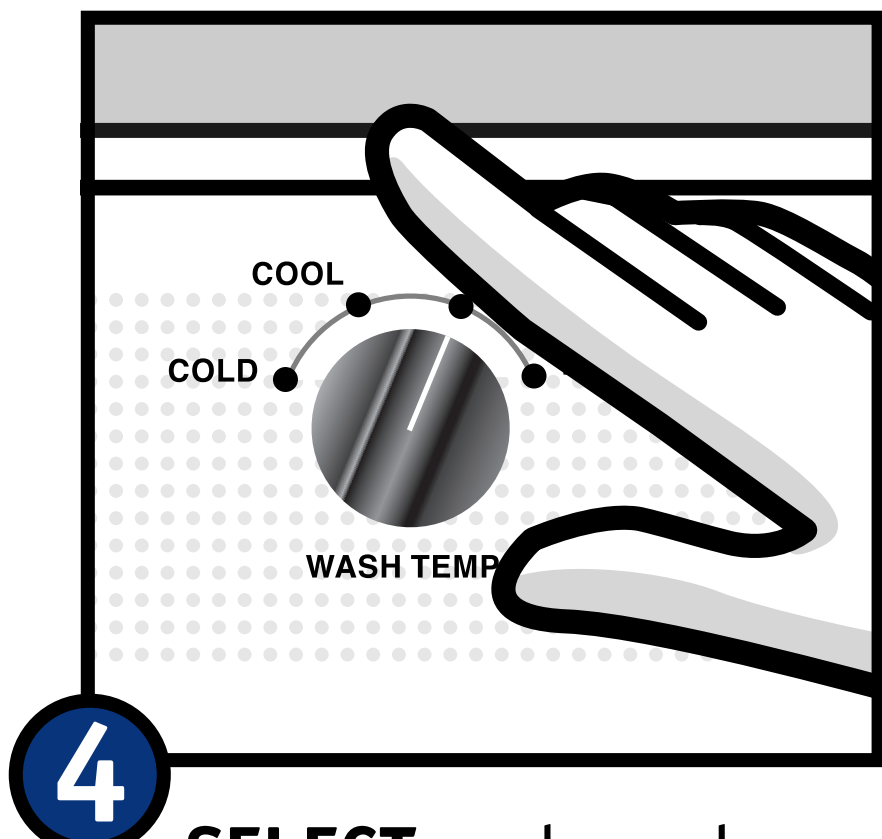
Introduce tu ropa sin comprimirla y sin pasar la altura del agitador.



3

ADD optional bleach. **CLOSE** lid.

Agrega blanqueador (Opcional). Cierra la Puerta.



4

SELECT cycle and temperature.

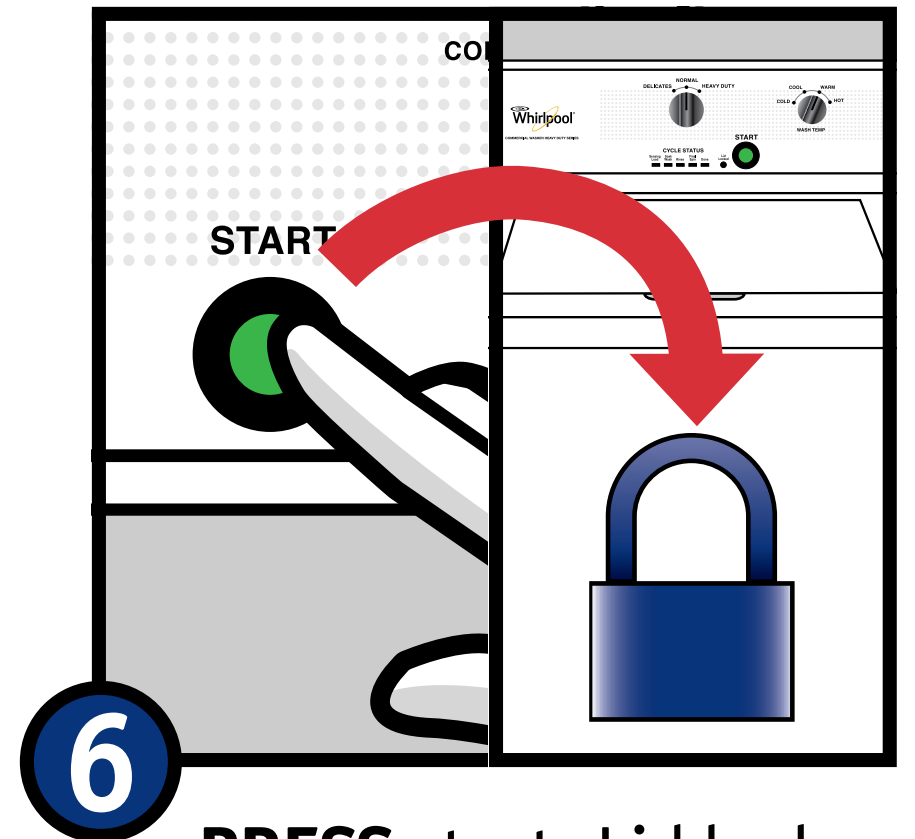
Selecciona tu ciclo y temperatura.



5

INSERT coins. If machine is not coin-equipped, go to Step 6.

Inserta las monedas. Si la lavadora no tiene monedero, ejecute paso 6.



6

PRESS start. Lid locks after start button is pressed.

Presiona Start. El candado de la puerta se activara al presionar Start.